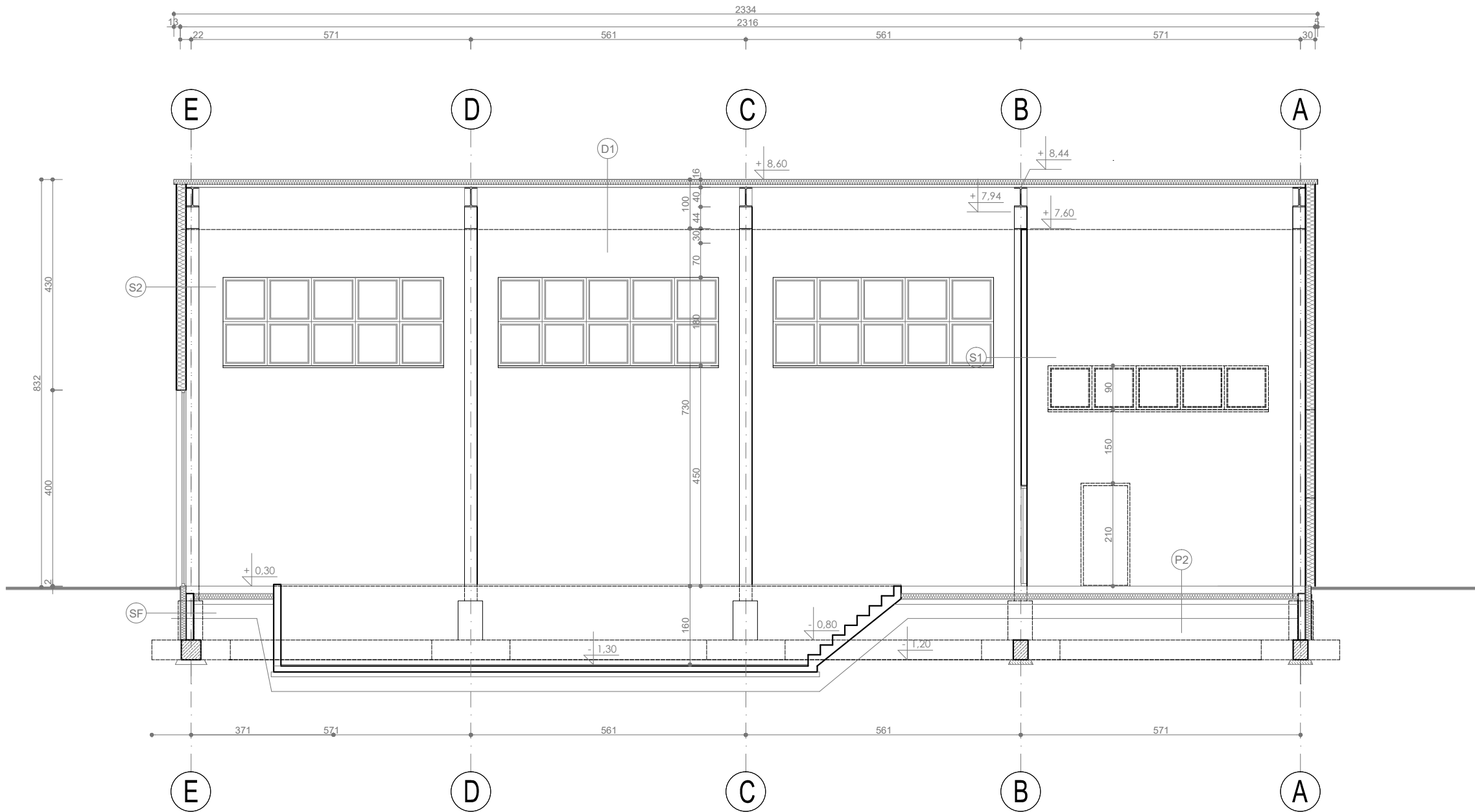


PRZEKRÓJ B-B 1:100



- P2** PODŁOGA NA GRUNCIE

  - 15,0 CM POSADZKA BETONOWA ZATARTA MECHANICZNIE NA GŁADKO
  - FOLIA POLIETYLENOWA
  - 12,0 CM POLISTYREN EKSTUDOWANY
  - FOLIA POLIETYLENOWA
  - 10,0 CM CHUDY BETON
  - 30,0 CM TŁUCZEŃ
- D1** DACH

  - 16,0 CM PŁYTA WARSTWOWA PIR
  - 20,0 CM PODKONSTRUKCJA POD PŁYTY WARSTWOWE
  - DŹWIGAR STALOWY
- S2** ŚCIANA ZEWNĘTRZNA

  - 20,0 CM PŁYTA WARSTWOWA Z RDZENIEM Z WEŁNY MINERALNEJ

- S1** ŚCIANA WEWNĘTRZNA

  - 1,0 CM TYNK CEMENTOWO-WAPIENNY
  - 12,0 CM BETON KOMÓRKOWY
  - 1,0 CM TYNK CEMENTOWO-WAPIENNY
- SF** ŚCIANA FUNDAMENTOWA

  - FOLIA KUBEŁKOWA/ CIENKOWARSTWOWY TYNK MINERALNY
  - 12,0 CM STYRODUR XPS (λ=0,036)
  - HYDROIZOLACJA
  - ŻELBETOWA ŚCIANA FUNDAMENTOWA WG PROJEKTU KONSTRUKCJI
  - HYDROIZOLACJA

<div>PRACOWNIA PROJEKTOWA ARCHITEKT</div> <div>59-100 Polkowice    tel/fax: 76 8474 261    www.pparch.pl NIP 692-108-27-92 ul. Browarna 4,    kom: 607 268 749    biuro@pparch.pl REGON 390343255</div>				
NAZWA:	BUDOWA ZAPLECZA ZAKŁADU TRANSPORTU ODPADÓW WRAZ Z INFRASTRUKTURĄ NA OBIEKCIE PUNKTU SELEKTYWNEGO ZBIERANIA ODPADÓW (PSZOK)			
Branża:	ARCHITEKTURA			
Stadium:	Tytuł:	Skala:	Data:	Nr rys.:
PT	PRZEKRÓJ B-B	1:100	18.12.2023	4
Projektował:	<b>mgr inż. arch. Jolanta Jasinowska</b> Uprawnienia budowlane do projektowania bez ograniczeń w specjalności architektonicznej NR EWID. 29/88/LW			Podpis:
Sprawdził:	<b>mgr inż. arch. Marta Jasinowska-Czapska</b> Uprawnienia budowlane do projektowania bez ograniczeń w specjalności architektonicznej nr ewid. 42/DSKOKK/2022			Podpis: